

# SPLENDID HIGH BAY II


 neue  
 Generation  
 140 lm/Watt

Die Hallenleuchte Splendid High Bay schreibt ein neues Kapitel der Beleuchtung in Produktions-, Lager- und Sporthallen. Hohe Lichtleistung und Effizienz, geringer Energieverbrauch und variable Ausführungen für jeden Zweck machen die Leuchtenserie zum neuen Highlight für jede Halle. Die Splendid High Bay Familie ist sehr robust konstruiert und für den Einsatz in Sporthallen mit einem Montage Kit für Ballwurfsicherheit erhältlich. Eine große Auswahl an Abstrahlwinkeln und Modellvarianten rundet die Serie ab, die im Besonderen auf Qualität zielt. Auch im Außenbereich kann diese Leuchte für Helligkeit sorgen, da sie witterungsresistent (IP66) ist und auch Kälte und Erschütterungen dieser stabilen Leuchte nichts anhaben können.

## Eigenschaften

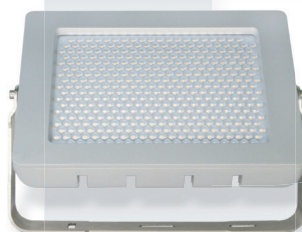
- » Ausführung mit symmetrischen Abstrahlwinkel 120° und 60° und ovalem Abstrahlwinkel 30/60° (speziell für Logistikbereich)
- » geringe Leistungsaufnahme mit gebündelter Licht-Power
- » resistent gegen Witterung (IP66), Kälte und Erschütterungen
- » stabiles Gehäuse aus veredeltem Aluminium und Edelstahl
- » Ballwurfsicherheit-Zertifizierung (Zubehör)
- » DALI und weitere Dimm-Prinzipien (Option)

## Typische Beleuchtungsanwendungen

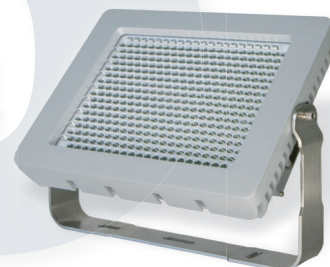
- » Produktions-, Logistik- und Lagerhallen
- » Sporthallen, Tennisplätze
- » Kühlhäuser
- » Aussenplätze



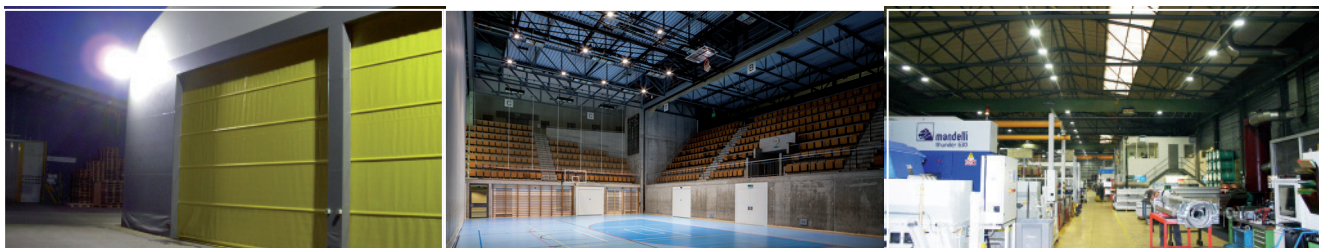
Splendid High Bay II 120°



Splendid High Bay II 60°



Splendid High Bay II 60x90° asym.



## TECHNISCHE DATEN

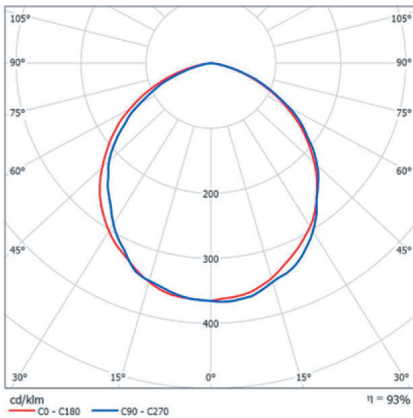
|                          |  |
|--------------------------|--|
| Funktion                 | LED Hochleistungs-Hallenleuchte                    |
| Material                 | Aluminium und Edelstahl                            |
| Frontabdeckung           | PC (stossfestes Polycarbonat)                      |
| Gehäusefarbe             | alu-natur  |
| Abmessungen              | 323.4 x 220 x 176mm (L x B x H)                    |
| Gewicht                  | 4,1 kg   |
| Leistungsaufnahme        | 118Watt (230V)                                     |
| Betriebsspannung         | 100-240Vac / 142-430Vac                            |
| Lichtfarben              | 3'000K   4'000K   5'000K                           |
| Farbwiedergabe           | Ra >80   |
| Lebensdauer (L70)        | 73'000h  |
| Lichtstrom               | 17'000lm   |
| Abstrahlwinkel           | 120°   60°   60x90°                                |
| Steuerbarkeit (optional) | 1-10V   DALI   PWM   Potentiometer                 |
| Schutzart                | IP66   International Food Standard (IFS) Version 6 |
| Temperatur               | -30° bis 50°C                                      |



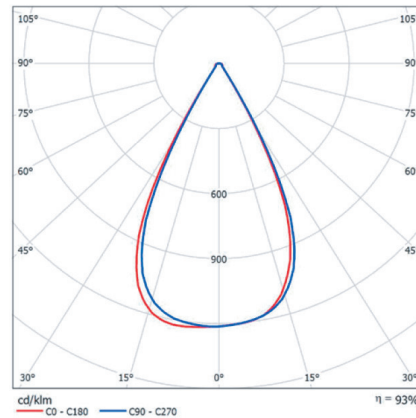
## Ausführungen

|                      | Lichtfarbe      | Abstrahlwinkel | Lichtstrom | Lichtstärke | Leistung | Ra   |
|----------------------|-----------------|----------------|------------|-------------|----------|------|
| Splendid High Bay II | 4'000K   5'000K | 120°           | 17'000lm   | 5'410cd     | 118W     | > 80 |
| Splendid High Bay II | 3'000K          | 120°           | 15'600lm   | 4'970cd     | 118W     | > 80 |
| Splendid High Bay II | 4'000K   5'000K | 60°            | 16'500lm   | 19'600cd    | 118W     | > 80 |
| Splendid High Bay II | 3'000K          | 60°            | 15'200lm   | 18'050cd    | 118W     | > 80 |
| Splendid High Bay II | 4'000K   5'000K | 60x90°         | 16'500lm   | 14'300cd    | 118W     | > 80 |
| Splendid High Bay II | 3'000K          | 60x90°         | 15'200lm   | 13'200cd    | 118W     | > 80 |

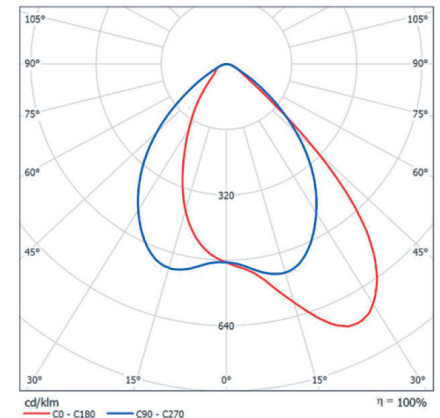
## Lichtverteilungskurve 120°



## Lichtverteilungskurve 60°



## Lichtverteilungskurve 60x90°



## Abmessungen (mm)

